

TÜRKİYE YÜZYILI MAARİF MODELİ BİLEŞENLERİ



EĞİTİM
FELSEFEMİZ



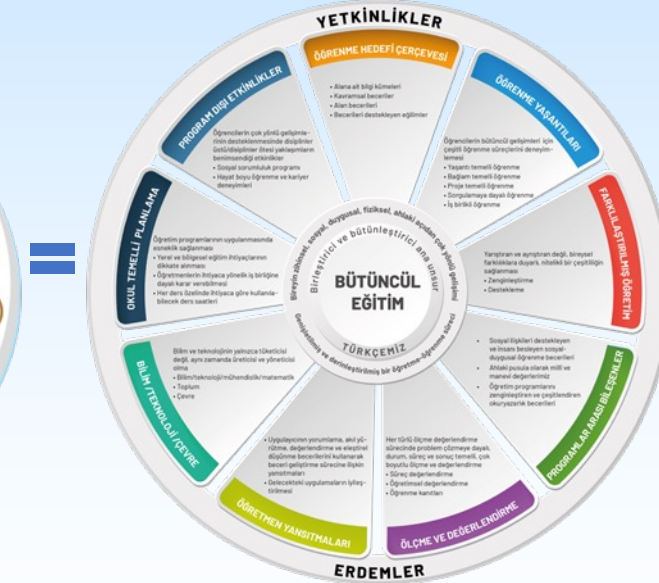
ÖĞRENCİ
PROFİLİ



ERDEM DEĞER
EYLEM MODELİ



BECERİLER
ÇERÇEVESİ



BÜTÜNCÜL EĞİTİM
PROGRAM MODELİ

“Köklerden Geleceğe”

Ahlaklı, erdemli, milleti ve insanlık için iyi, doğru, faydalı ve güzel olanı yapmayı ideal edinmiş, eleştirel düşünebilen, sorgulayan, araştıran, mesuliyet ve ülkü sahibi, yalnızca medeniyete uyum sağlayan bir nesil değil, etkin olarak medeniyet kurucusu ve geliştiricisi bilge nesilleri hedefliyoruz

TÜRKİYE YÜZYILI MAARİF MODELİ

Kökeninde
Bilgi,
Odağında
Beceri,
Hedefinde
Gelecek!



T.C. MİLLÎ EĞİTİM BAKANLIĞI



TÜRKİYE YÜZYILI MAARİF MODELİ

EĞİTİM FELSEFEMİZ

Sahip olduğu mefkûre ile toplumu ve ülkesini imar eden şahsiyetler yetiştirmeyi ahlaki bir sorumluluk olarak ele alıyoruz



Millî bir şahsiyet için ahlâklı, erdemli, eleştirel düşünebilen nesiller

Eğitim felsefesi, öğretim programlarının geliştirilmesi sürecinde programların tasarımı, uygulanmasına ve değerlendirilmesine rehberlik edip temel çerçeveyi ve ilkeleri sağlaması bakımından önemlidir. Eğitim felsefemiz temelinde hazırlanan Türkiye Yüzyılı Maarif Modeli, bütün ideolojilerin üstünde millî bir şahsiyetin oluşumuna katkı sağlamak ve millî bilince sahip şahsiyetlerden oluşan bir toplum oluşturabilmek adına ahlâklı, erdemli; milleti ve insanlık için iyi, doğru, faydalı ve güzel olanı yapmayı ideal edinmiş; eleştirel düşünebilen, sorgulayan, araştıran, mesuliyet ve ülkü sahibi; yalnızca medeniyete uyum sağlayan değil etkin olarak medeniyet kurucusu ve geliştiricisi bilge nesilleri hedefler.

Eğitim sisteminin her unsuru bu hedef doğrultusunda zihinsel, sosyal, duygusal, fiziksel ve ahlaki olarak dengeli ve güçlü insanlar yetiştirmek için yapılandırılır. Bireylerin kendilerini tanımalarına ve keşfetmelerine imkân tanınarak ilgi ve yeteneklerine uygun esnek ve özgür öğrenme ortamlarının yaygınlaştırıldığı bir hak ve gelişim temelli öğrenme süreci yapılandırılır.

Türkiye Yüzyılı Maarif Modeli'nde bilginin kendisi ve bilme eylemi kadar bilgiyle üstlenilen sorumluluk da eğitim sistemimizde önemli bir yer tutar. Türkiye Yüzyılı Maarif Modeli, sahip olduğu mefkûre ile toplumu ve ülkesini imar eden şahsiyetler yetiştirmeyi ahlaki bir sorumluluk olarak ele alır.



Geleceğe yön veren bilge nesiller yetiştiriyoruz

Türkiye Yüzyılı Maarif Modeli'nde eğitim, herkesin hayat boyu erişiminin teminat altına alındığı temel bir hak olarak görülür.

Eğitim alma ve öğrenme, hayatın toplumsal açıdan herkes için daha güvenli, müreffeh ve iyi kılınması; birlikteliğimizin pekiştirilmesi ve Türkiye Cumhuriyeti'nin dinamik vizyonuyla güçlü bir şekilde var olması bağlamında bir ödev olarak kabul edilir.

Tüm politika ve uygulamalar, eğitim hakkının kullanımını ve fırsat eşitliğini sağlamak amacıyla uygulamaya geçirilir.

Türkiye Yüzyılı Maarif Modeli'ne göre dil; insanın varlık dünyasına erişiminin, düşünce oluşturmalarının, değer üretmesinin ve dolayısıyla kendini ve başkalarını anlamlandırmasının temel aracı olarak önem kazanır.

Türkçemiz, toplum içinde iletişim kurma, bu iletişimi anlamlandırma çabalarına ve kültürel unsurlarımızın nesilden nesile aktarılmasına liderlik ve eşlik eder. Dilin öğretimi ve geliştirilmesi eğitim sistemimizin temel politikalarından biridir. Bu nedenle Türkçemizin etkili kullanılmasına yönelik becerilerin kazandırılması tüm derslerin ortak hedefidir.



TÜRKİYE YÜZYILI MAARİF MODELİ

“Köklerden Geleceğe”

Değerlerimiz;
kişinin bir açıdan varoluşsal
olarak anlam kazanmasına,
hayata anlam katmasına,
kendi içinde ahenkli
olmasına, ahlaklı ve
erdemli bir kişilik yapısı
kazanmasına ve böylece
tekâmülüne hizmet
ederek içinde yaşadığımız
toplumla bütünleşmesine
ve nitelikli toplumsal
ilişkiler geliştirmesine
kılavuzluk eder.

Kökeninde
Bilgi,
Odağında
Beceri,
Hedefinde
Gelecek!



T.C. MİLLÎ EĞİTİM BAKANLIĞI

TÜRKİYE YÜZYILI MAARİF MODELİ

ERDEM-DEĞER EYLEM MODELİ

Huzurlu Aile ve Toplumla
Yaşanabilir Çevrede
Huzurlu İnsan



Kendi medeniyet dünyamızın referansları olan millî ve manevi değerlerimiz

Türkiye Yüzyılı Maarif Modeli öğretim programları erdemli insan yetiştirmek için erdemlerin alt boyutları olan değerleri ve eylemleri programlar arası bileşenler olarak ele alır. Böylece değerler; programın diğer öğelerinden, becerilerden ve alan içeriğinden ayrı bir şekilde değil programa kaynaşık olarak işlenir.

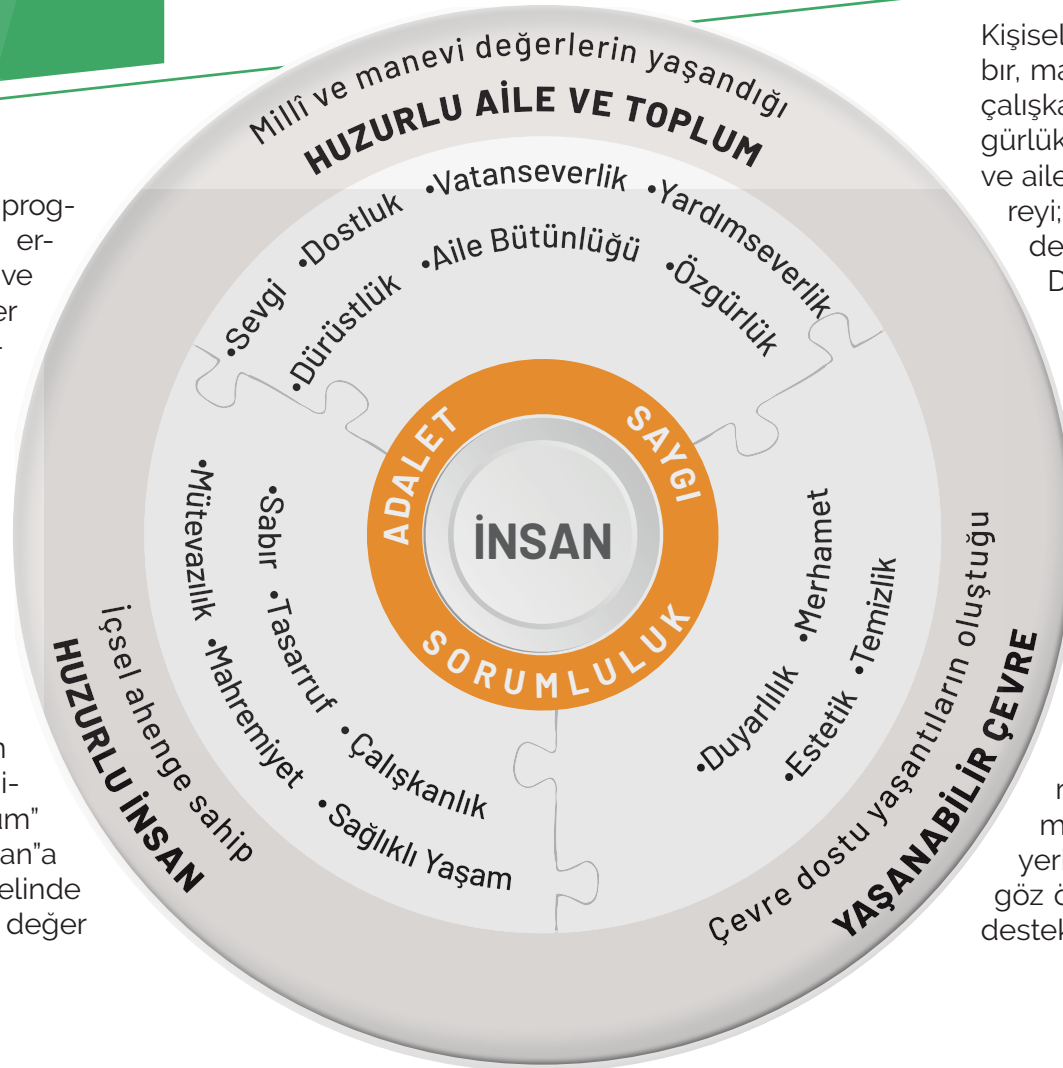
Türkiye Yüzyılı Maarif Modeli'nin temel dayanağını millî ve manevi değerlerimiz olan kendi medeniyetimizin referansları oluştururken aynı zamanda modelde değerlerin evrensel boyutunu da göz önünde bulundurulmuştur. Modelin ana hedefi; eylemlerden değerlere, değerlerden erdemli insana, erdemli insandan ise nihai hedef olan "Huzurlu Aile ve Toplum" ile "Yaşanabilir Çevrede Huzurlu İnsan"a ulaşmaktır. Erdem-Değer-Eylem modelinde çatı değerler etrafında kümelenen bir değer çerçevesi sunulmaktadır.

Çatı değerler diğer bütün değerler ile yoğun kesişim noktaları olan değer yapılarını ifade etmektedir. Modelde saygı, sorumluluk ve adalet çatı değerler olarak yer almaktadır.

Eylemden değere, değerden erdeme uzanan yolculuk

Kişisel hayat açısından önemli olan tasarruf, sabır, mahremiyet, mütevazılık, sağlıklı yaşam ve çalışkanlık değerleri insanı; sevgi, dostluk, özgürlük, dürüstlük, vatanseverlik, yardımseverlik ve aile bütünlüğü değerleri aile ve sosyal çevreyi; temizlik, duyarlılık, estetik ve merhamet değerleri ise fiziksel çevreyi kapsamaktadır. Değerlerin hangi alanla ilgili olduğuna karar verilirken daha çok katkı sağladığı alan dikkate alınmıştır. Bu açıdan Erdem-Değer-Eylem Modeli; eylemlerden değerlere, değerlerden erdemli insana, erdemli insandan ise nihai hedef olan "Huzurlu Aile ve Toplum" ile "Yaşanabilir Çevrede Huzurlu İnsan"a ulaşmaya katkıda bulunur.

Değerlerin bağlama uygun olarak desteklenmesi ve içselleştirilmesinin kolaylaştırılması hedeflenmektedir. Bu noktada değerler, ünite/tema ile tutarlı biçimde öğretme-öğrenme yaşantılarında ele alınmaktadır. Değerler, programın dikey düzleminde hiyerarşik bir yapı yerine öğrencilerin gelişim özelliklerini de göz önünde bulundurarak birikimli bir yapıda desteklenmektedir.



“Köklerden Geleceğe”

Ontolojik Bütünlük:
Ruh ve Beden Bütünlüğü

Epistemolojik Bütünlük:
Bilgi ve Bilgelik

Zamansal Bütünlük:
Geçmişten Geleceğe Eğitim

Aksiyolojik Olgunluk:
Değerler, Ahlaki Bilinç ve
Estetik Bakış Açısı

TÜRKİYE YÜZYILI
MAARİF MODELİ



TÜRKİYE YÜZYILI
MAARİF MODELİ

ÖĞRENCİ PROFİLİ

Kökeninde
Bilgi,
Odağında
Beceri,
Hedefinde
Gelecek!

Geleceğe yön veren
bilge nesiller
yetiştiriyoruz



T.C. MİLLÎ EĞİTİM BAKANLIĞI



Değer ve ilkelere uygun davranma yeteneği ile çevresini algılamada, düşüncelerini tasarıma geçirmede ve üretmede estetik bakış açısına sahip olma

Günümüz eğitim sistemlerinde öğrencilerin sadece akademik başarılarına odaklanmanın yeterli olmadığı ilgili bütün çevrelerce kabul görmektedir çünkü eğitim, insanların sadece zihinsel gelişimiyle sınırlı değildir. Gerçek anlamda bütüncül bir eğitim yaklaşımı zaman içinde ontolojik açıdan ve bilgiye erişimde bütünlüğü içermelidir. Bu açıdan öğrenci profili oluşturulurken ontolojik, epistemolojik ve zamansal bütünlüğün nasıl sağlanacağı ve bu bakış açılarının aksiyolojik olgunluk ile nasıl tamamlanacağı üzerinde durulmuştur.

- Dengeli beslenen
- Düzenli uyuyan ve dinlenen
- Düzenli spor ve egzersiz yapan
- Temiz
- Bağımlılıktan kaçınan ve bağımlılıkla mücadele eden
- Manevi sağlığını koruyan

- Adil
- Başkalarının haklarına saygı duyan
- Tabiata ve toplumsal sorunlara duyarlı
- Güvenilir
- Saygılı
- Doğru
- Dürüst

- Güzelliğe duyarlı
- Olgun
- Seçici
- Zarif
- Ölçülü
- Sanatsal yeteneklerini bilen ve kullanan

- Bayrağını seven
- Türkçeye sahip çıkan
- Vatandaşını, milletini seven ve savunan
- Gelişmiş bir devlet bilicine sahip olan
- Ülke çıkarlarını üstün tutan
- Vatandaşlık hak ve sorumluluklarını bilen
- Millî kültürüne ve manevi değerlere bağlı

- Kararlı ve iddialı
- Tutarlı
- İlkel
- Kendine güvenen
- Öfkesini kontrol eden
- Sorumluluk alan

- Meraklı
- Eleştirel düşünen
- Araştırmacı
- Esnek
- İş birliği yapabilen
- Problem çözen

- Hayal ve hedefleri olan
- Çalışkan
- Öğrenmeye istekli
- Azimli ve sabırlı
- İletişime ve dayanışmaya açık
- Yaratıcı

Değer ve ahlaki ilkeleri anlama ve değerlendirme



Beden ve ruh, insanın fiziksel ve zihinsel boyutlarını ifade eder. İnsanın bedeni fiziksel varlığını temsil ederken zihin ruhtaki, düşünme, öğrenme, anlama ve anlamlandırma süreçlerini; kalp ise yönelimleri, meyilleri ve duygusal deneyimleri temsil eder.

Ruhun düşünme yeteneklerini ifade eden zihin, bedenle birlikte çalışarak insanın bütünsel deneyimini oluşturur. Başka bir deyişle madde ve mana, insanın bütünlüğünde beden ve zihin kavramına denk gelir. Ayrıca bu kavram, "bedensel-zihinsel bütünlük" olarak da adlandırılabilir. Bu bağlamda Türkiye Yüzyılı Maarif Modeli öğrenci profili, on profil özelliğine ayrılmıştır.

“Köklerden Geleceğe”

TÜRKİYE YÜZYILI
MAARİF MODELİ



Alan Bilgisi

Soyut Düşünceleri Eyleme
Dönüştüren

Kavramsal Beceriler

Alana Özgü Beceriler

Bireysel Farklılıkları
Merkeze Alan ve Becerilerin
Tetikleyicisi

Eğilimler

Kökeninde
Bilgi,
Odağında
Beceri,
Hedefinde
Gelecek!



T.C. MİLLÎ EĞİTİM BAKANLIĞI

TÜRKİYE YÜZYILI
MAARİF MODELİ

ÖĞRENME ÇIKTISI
ÇERÇEVESİ

Değişimin doğal bir
parçası olma sürecinde
zihinsel faaliyetleri
anlamlandıran insan



Adımlanabilir Yapı

Zihinsel süreçler, daha anlaşılır ve adımlanabilir bir yapıda sunuluyor

Günümüzde sosyal, kültürel alanlar ile ekonomi, teknoloji alanlarında gerçekleşen hızlı değişim ve dönüşümler insanların sahip olması gereken bilgi ve becerilerin farklılaşmasını, eğilimlerin farklı şekilde işe koşulmasını gerektirmektedir.

Değişim sürecinde zihinsel faaliyetlerin insanlar tarafından anlamlandırılıp kullanılması için değişim ve dönüşümün bir bütün olarak tanımlanması gerekmiştir. Buna göre söz konusu dönüşümlerin birer yansıması olarak öğrencileri günümüzün gerektirdiği bilgi ve becerilerle donatmak için çeşitli yenilikçi politika ve uygulamaları öğretim programları aracılığıyla hayata geçirmek amaçlanmıştır. Bu amaç doğrultusunda öğretim programları, özellikle soyut zihinsel süreçleri daha anlaşılır ve adımlanabilir bir yapıda görünür hâle getirerek öğrencilerin zihinsel süreçleri somutlaştırmalarına destek olmaktadır.

ALAN BİLGİSİ

KAVRAMSAL BECERİLER

ALAN BECERİLERİ

EĞİLİMLER

Yenilikçi Yaklaşım:
Zihinsel süreçlerin anlaşılır hâle getirilmesi

Çağın gereksinimlerine ayak uydurma ve değişimin doğal bir parçası olma sürecinde zihinsel faaliyetlerin insanlar tarafından anlamlandırılıp kullanılması için değişim ve dönüşümün bir bütün olarak tanımlanması gerekmektedir.

Türkiye Yüzyılı Maarif Modelinde öğrenme çıktısı çerçevesi, alana ait bilgi kümelerini; çıkarım yapma, çözümlenme, sorgulama, akıl yürütme gibi bütünleşik becerileri; karar verme, problem çözme, eleştirel düşünme ve üst düzey beceriler gibi kavramsal becerileri; Türkçe, matematik, fen ve sosyal bilimler alan becerilerini; becerileri destekleyen merak, bağımsızlık, azim ve kararlılık, empati, sorumluluk, gerçeği arama, açık fikirlilik, analitik düşünme gibi eğilimleri kapsamaktadır.

“Köklerden Geleceğe”

Bütüncül bir eğitim anlayışı, eğitimin sadece akademik başarıyla sınırlı olmadığını, aynı zamanda öğrencinin bütünsel olarak yetiştirilmesiyle ilgili olduğunu kabul eder. Bu açıdan bütüncül eğitim modeli, öğretim programlarında zihinsel, sosyal, duygusal, fiziksel ve ahlaki boyutlar da dahil olmak üzere öğrenci gelişiminin tüm yönlerinin ele alınmasını sağlar. Bütüncül eğitim anlayışı ve öğretim programları programın tasarımını, uygulanmasını ve değerlendirilmesini şekillendiren felsefi temel ve yol gösterici ilkeler doğrultusunda birbirini destekleyen ve besleyen bir yapıdadır.

TÜRKİYE YÜZYILI MAARİF MODELİ



Kökeninde
Bilgi,
Odağında
Beceri,
Hedefinde
Gelecek!



T.C. MİLLÎ EĞİTİM BAKANLIĞI

TÜRKİYE YÜZYILI MAARİF MODELİ

BÜTÜNCÜL EĞİTİM MODELİ

Zihinsel, sosyal, duygusal,
fiziksel ve ahlaki yönden
güçlü insan



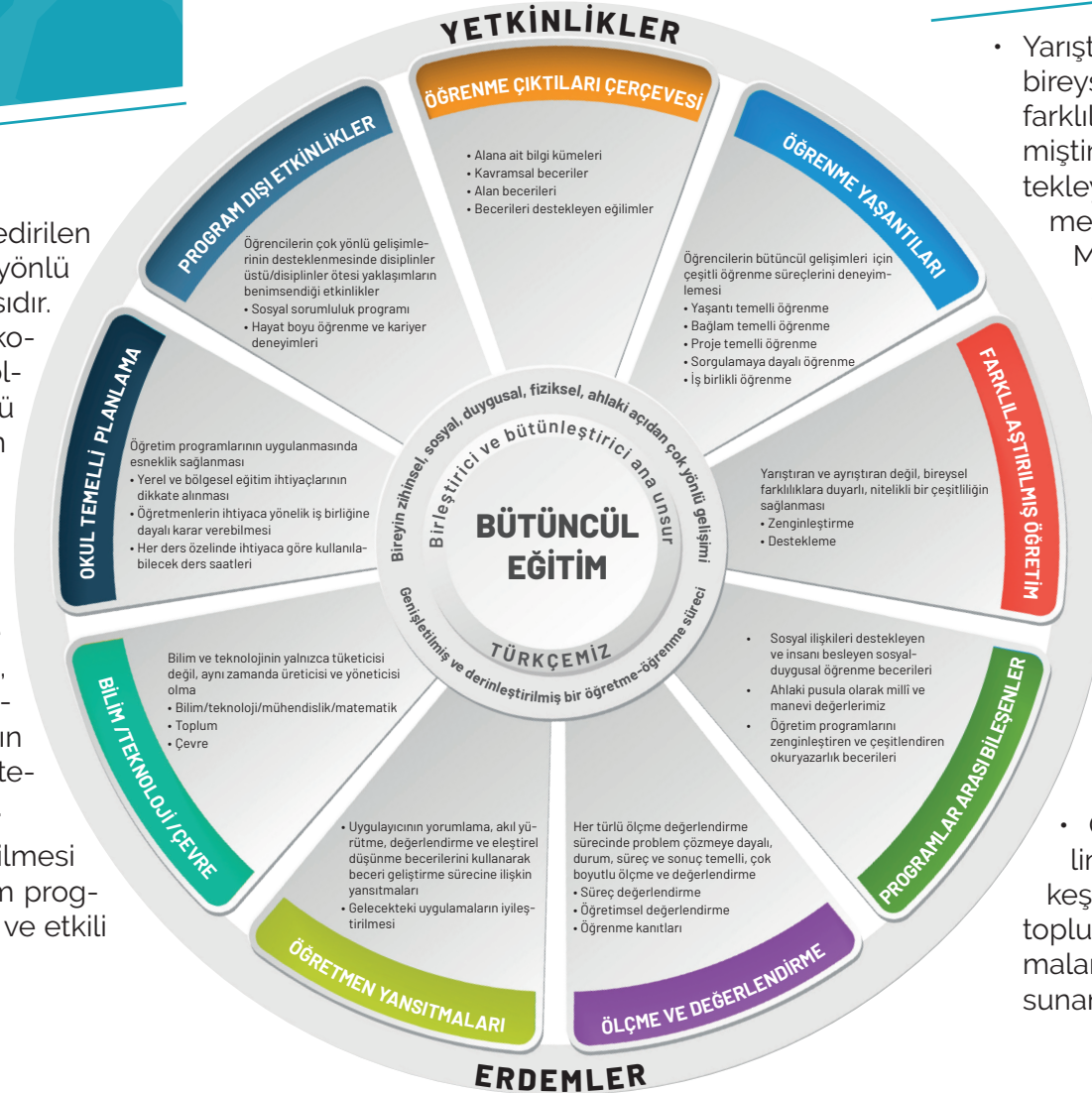
Türkiye Yüzyılı Maarif Modeli;

insanı bilgi, beceri, eğilim ve değerler bütünlüğü içerisinde geliştirmeyi hedefler

Bütüncül eğitim yaklaşımıyla şekillendirilen Türkiye Yüzyılı Maarif Modeli, çok yönlü bir varoluşu gerçekleştirme çabasıdır. Bu model; insanın fitri özelliklerini koruma ve geliştirmeyi, karakterini olgunlaştırmayı, şahsiyet bütünlüğünü sağlamayı merkeze alarak insanın kendi yeteneklerini ve potansiyelini gerçekleştirmeyi ve toplumla insan arasında akılcı ve ahlaki bir uyum oluşturmayı hedefler.

- Her öğrencinin kendini tanıması ve keşfetmesine imkân tanınarak ilgi, ihtiyaç, kabiliyetleri ölçüsünde esnek ve özgür öğrenme ortamlarının yaygınlaştırıldığı hak ve gelişim temelli bir öğrenme süreci inşa edilir.
- Türkçemizin öğretimi ve geliştirilmesi temel politika olmak üzere öğretim programlarında dilin öğretimine, doğru ve etkili kullanımına titizlikle dikkat edilir.

- Bilgi kümeleri ile birlikte kavramsal beceriler, alan becerileri, bu becerileri destekleyen eğilimler ve programlar arası bileşenler çerçevesinde beceri örgüsüne dayalı bir yaklaşım esas alınmıştır.
- Öğretme-öğrenme yaşantıları; öğrencinin aktif ve çevresiyle etkileşim içinde olduğu, öğrenme sorumluluğunu aldığı öğrenme yaklaşımları etrafında şekillenir.



Genişletilmiş ve derinleştirilmiş bir öğretme-öğrenme süreci

- Yarıştıracı ve ayırtıracı anlayışlardan uzak, bireysel farklılıkları göz önünde bulunduran farklılaştırılmış öğretim yaklaşımı benimsenmiştir. Öğrencilerin çok yönlü gelişimini destekleyen millî ve manevî değerlerimiz istikametinde oluşturulan Erdem-Değer-Eylem Modeli, sistem okuryazarlığı ile birlikte sosyal ve duygusal öğrenme becerileri programlar arası bileşenler olarak tüm derslerin önemli bir parçasıdır.
- Somut ve gözlemlenebilir öğrenme kanıtlarıyla ölçme ve değerlendirme süreçlerinin daha nesnel ve açık hâle getirilmesi amaçlanmıştır. Süreç ve durum temelli ölçme ve değerlendirme yaklaşımlarına yer verilmiştir.
- Bilim ve teknolojinin üretici ve yöneticisi olan, dijital yetkinliğe ve hayat boyu öğrenme kültürüne sahip fertler yetiştirmek hedeflenir.
- Öğrencilerin disiplinler üstü ve disiplinler ötesi deneyimler ile ilgi alanlarını keşfetmeleri, yeteneklerini geliştirmeleri, toplum bilincine sahip aktif vatandaşlar olmaları için okul dışı öğrenme deneyimleri sunan program dışı etkinliklere yer verilmiştir.

“Köklerden Geleceğe”

TÜRKİYE YÜZYILI
MAARİF MODELİ



İnsanların yeni durumlara kendilerini uyarlayabilmeleri, değişimi fark edebilmeleri, kendi kendilerine öğrenebilmeleri ve gelişen teknolojilerle birlikte bu yenilikleri uygulayabilmeleri için alandan bağımsız okuryazarlığın bir beceri olarak öğrencilere kazandırılması Türkiye Yüzyılı Maarif Modeli'nin öncelikli amaçlarından biridir.

Kökeninde
Bilgi,
Odağında
Beceri,
Hedefinde
Gelecek!



T.C. MİLLÎ EĞİTİM BAKANLIĞI

TÜRKİYE YÜZYILI
MAARİF MODELİ

SİSTEM
OKURYAZARLIĞI

Yaşamın her alanında
okuryazar bireyler için
sistem düşüncesi



Derstlerin eřitli ierik formlarıyla beslenmesine, ğretim programlarının eřitlendirilmesi ve zenginleřitilmesine katkıda bulunur

ğretim programları erevesinde belirlenen okuryazarlık trlerinin btncl modelde okul ncesinden bařlanarak sarmal bir yapı ierisinde kazandırılması amalanmaktadır.

Okuryazarlık becerilerinin bir sistem yapısı ierisinde ele alınması nemlidir. ğrencilerin sistem okuyazarı olarak yetiřtirilmesi, gnmz eđitim anlayıřlarının olduka nemli bir parası hline gelmiřtir.

Sistem okuryazarlıđı ile geliřtirilmek istenen sistem dřncesi, drt temel durumun anlaşılmasını amalamaktadır. Bu durumlar;

- sistemin farkında olunması,
- sistemi oluřturan paraların bilinmesi,
- sistemi oluřturan paralar arasındaki iliřkilerin belirlenmesi,
- sistemin amacının ve iřlevinin anlaşılmasıdır.

ğretim programlarında farklı okuryazarlık becerileri ğrenme yařantılarına yansıtılırken bir **sistem yapısı** ierisinde hareket edilmesi amalanmaktadır.

Sistem Dřncesi

- Farkındalık
- iřlevsellik
- Eylemsellik



Trkiye Yzyılı Maarif Modeli'nde yer alan okuryazarlık becerilerine ait sre bileřenleri ğrencilere kazandırılmak zere  dzeyde kurgulanmıřtır. Bu  dzey; okuryazarlık trnde geen temel bilgileri, terimleri, kavramları, olguları tanımlama, anlama, bunların farkında olma ve duyarlılık gstermeye ynelik **farkındalık**; ğrencilerin bu bilgi, terim, kavram ve olgulara ynelik btnsel iliřkiyi fark etmelerine ynelik **iřlevsellik**; edinilen bilgilere dayanarak ğrencilerin eyleme geeceđi **eylemsellik** dzeyidir.

ğretim programı kapsamında **bilgi, kltr, vatandařlık, veri, srdrlebilirlik, sanat, dijital, finansal, grsel okuryazarlık** trlerine yer verilmiřtir. Bu nedenle program kapsamında belirlenen ğrenme ıktısına ynelik sınıf iinde ve dıřında yapılacak olan tm etkinliklerde uygun yerlere okuryazarlık sre bileřenleri nfuz ettirilerek okuryazarlık becerilerinin kazandırılması hedeflenmektedir.



TÜRKİYE YÜZYILI MAARİF MODELİ

“Köklerden Geleceğe”

Türkiye Yüzyılı Maarif Modeli'nde sosyal-duygusal öğrenme becerileri, öğrencilerin okul içi ve okul dışı hayatlarında başarılı olabilmeleri için onları destekleyecek bir yeterlik kümesi olarak ele alınmaktadır.

Kökeninde
Bilgi,
Odağında
Beceri,
Hedefinde
Gelecek!



T.C. MİLLÎ EĞİTİM BAKANLIĞI

TÜRKİYE YÜZYILI MAARİF MODELİ

SOSYAL DUYGUSAL ÖĞRENME BECERİLERİ

Yeni durumlara kolaylıkla uyum sağlayan, sadece zihinsel değil sosyal ve duygusal yönden de gelişen insan



